

# FOR RENT

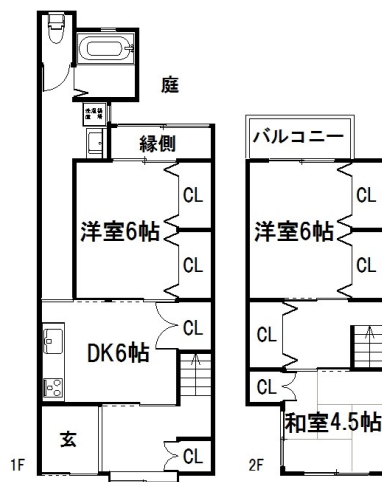
賃料	管理費等
125,000円	0円

出窓,南面バルコニー,内装リフォーム済,閑静な住宅街

【外観】



【間取り図】



間取り	4DK		
敷金	1ヶ月	礼金	1ヶ月
敷引/償却金	-	保証金	-
物件種別	戸建		
建物名・部屋番号	下鴨西半木町貸家 東棟		
物件所在地	京都府京都市左京区下鴨西半木町55-4		
交通	京都地下鉄烏丸線 北大路駅 徒歩7分 京都地下鉄烏丸線 北山(京都)駅 徒歩11分		
間取詳細	DK(6畳) 洋室(6畳) 洋室(2畳) 洋室(6畳) 和室(4.5畳)		
構造・規模	木造 2階建 1-2階		
専有面積	78.83㎡	向き	南
築年月	1960年4月	契約期間	2年
損害保険	有	入居時期	即時
駐車場	駐輪場		
設備	3口以上コンロ,TVインターホン,エアコン,ガスコンロ設置済,グリル,クローゼット,システムキッチン		
その他費用			
入居諸条件			
保証会社			
備考			

図面と現況が異なる場合は現況が優先となります。

間取りの「S」はサービスルーム(納戸)です。

情報更新日2021年5月18日

No.000005394

お問合せ先



京都府知事(4)第11502号  
社団法人不動産保証協会、社団法人不動産保証協会 京都府本部、東京法務局

**ハウスクエスト 聖護院本店**

京都府京都市左京区聖護院川原町37番4  
TEL:0120-14-0337 FAX:075-771-0339  
E-mail: info@house-q.co.jp  
URL: http://chintai.house-q.co.jp



携帯サイトから物件詳細を閲覧できます!

取引態様	手数料負担の割合	貸主	借主
仲介先物	手数料配分の割合	元付	客付