

# FOR RENT

賃料	管理費等
80,000円	0円

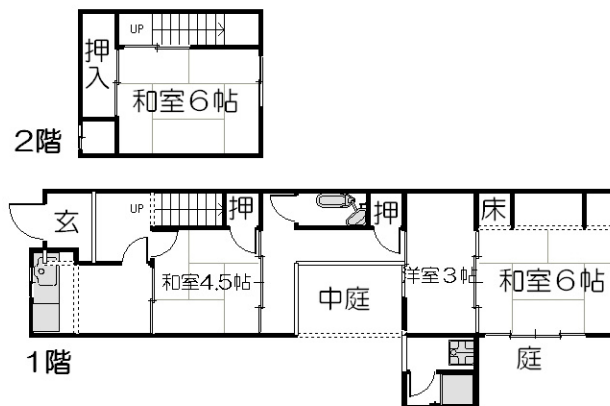
## 中庭のある町家風のお家です。

町屋,通風良好,陽当たり良好,D I Y可,メールボックス

【外観】



【間取り図】



図面と現況が異なる場合は現況が優先となります。

間取りの「S」はサービスルーム(納戸)です。

間取り	4K		
敷金	1ヶ月	礼金	2ヶ月
敷引/償却金	-	保証金	-
物件種別	戸建		
建物名・部屋番号	浄土寺馬場町貸家		
物件所在地	京都府京都市左京区浄土寺馬場町23		
交通	京阪本線 出町柳駅 徒歩28分 京阪本線 神宮丸太町駅 徒歩33分		
間取詳細	和室(4.5畳) 和室(6畳) 洋室(3畳) 和室(6畳) K(3畳)		
構造・規模	木造 2階建 2階		
専有面積	73㎡	向き	西
築年月	1935年1月	契約期間	定期借家契約 3年
損害保険		入居時期	即時
駐車場			
設備	2口コンロ,TVインターホン,ガスコンロ設置可,シャワー,トイレ有,バス・トイレ別,バス有,押入,洗		
その他費用	[一時金] ハウスクリーニング代: 55,000円 火災保険料: 22,000円		
入居諸条件	ペット相談 事務所可 楽器等の使用不可		
保証会社			
備考	ハウスクエストでは、オンライン内見、オンライン相談、オンライン契約が可能です 【公式アカウント】LINEからもお問合せ可能です。 ご自身のLINE ホーム(家マーク) ハウスクエストで検索		

情報更新日2021年4月23日

No.201309142005

お問合せ先



京都府知事(4)第11502号  
社団法人不動産保証協会、社団法人不動産保証協会 京都府本部、東京法務局

### ハウスクエスト 聖護院本店

京都府京都市左京区聖護院川原町37番4  
TEL:0120-14-0337 FAX:075-771-0339  
E-mail: info@house-q.co.jp  
URL: http://chintai.house-q.co.jp



携帯サイトから物件詳細を閲覧できます!

取引態様	手数料負担の割合	貸主	借主
仲介先物	手数料配分の割合	元付	客付