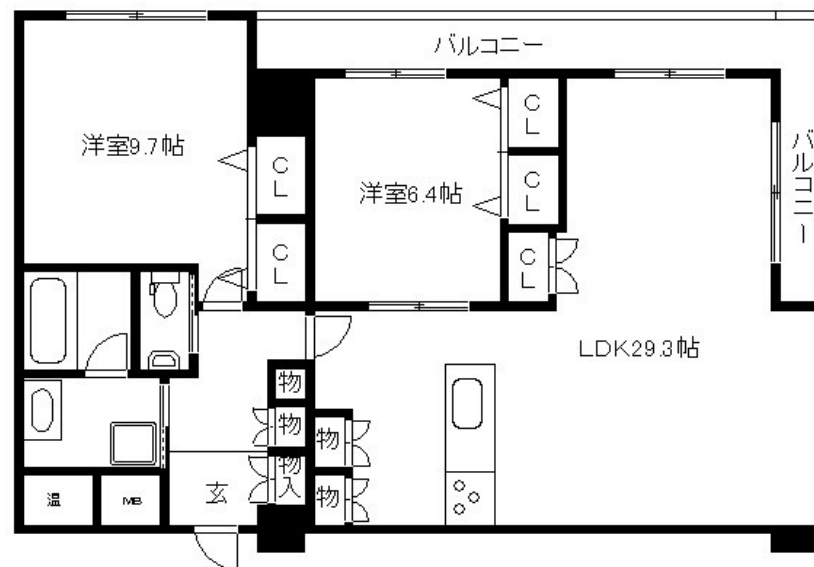


# FOR SALE

価格	間取りタイプ
5,480万円	2LDK

POINT



物件種目	マンション		
建物名	ロイヤルプラザ御池		
物件所在地	京都府京都市中京区小川通御池上る下古城町		
交通	京都地下鉄東西線 二条城前駅 徒歩6分 京都地下鉄烏丸線 烏丸御池駅 徒歩9分 京都地下鉄東西線 烏丸御池駅 徒歩9分		
専有面積	97.32㎡ (壁芯) (約29.43坪)	バルコニー面積	13.1㎡
構造規模	鉄骨鉄筋コンクリート造11階建		
所在階	5階	総戸数	84戸
築年月	1983年4月	修繕積立金	13,990円
管理形態	全部委託	管理費	14,980円
駐車場			
土地権利	所有権		
現況	空き	引渡日	即時
建築確認番号	開発許可番号		
設備	IHクッキングヒーター / トイレ:温水洗浄便座 / 角部屋 / オール電化 / 洗濯機置場:室内有 / オートロック:モニタ付 / 都市ガス / エレベータ		
周辺施設	ファミリーマート 御池西洞院店 217m / フスコミ 新町御池店 319m / 京都二条油小路郵便局 132m / 京都中央信用金庫西御池支店 204m / 京都信用金庫三条支店 481m / セブンイレブン 京都小川御池店 72m		
その他費用			
備考			

現況と異なる場合には現況を優先します。 間取りの「S」はサービスルーム(納戸)です。  
 価格は物件の代金総額を表示しており、消費税が課税される場合は税込と表記の上、税込価格で表示しております。

取引条件の有効期限:2017年9月23日

No.0000000003



京都府知事(4)第11502号

株式会社ハウスクエスト売買事業部

TEL:075-813-0337 FAX:075-254-1955

京都府京都市下京区黒門通四条下る下り松町151

URL:<http://myhome.house-q.co.jp>

E-Mail:[myhome@house-q.co.jp](mailto:myhome@house-q.co.jp)

取引態様:仲介

