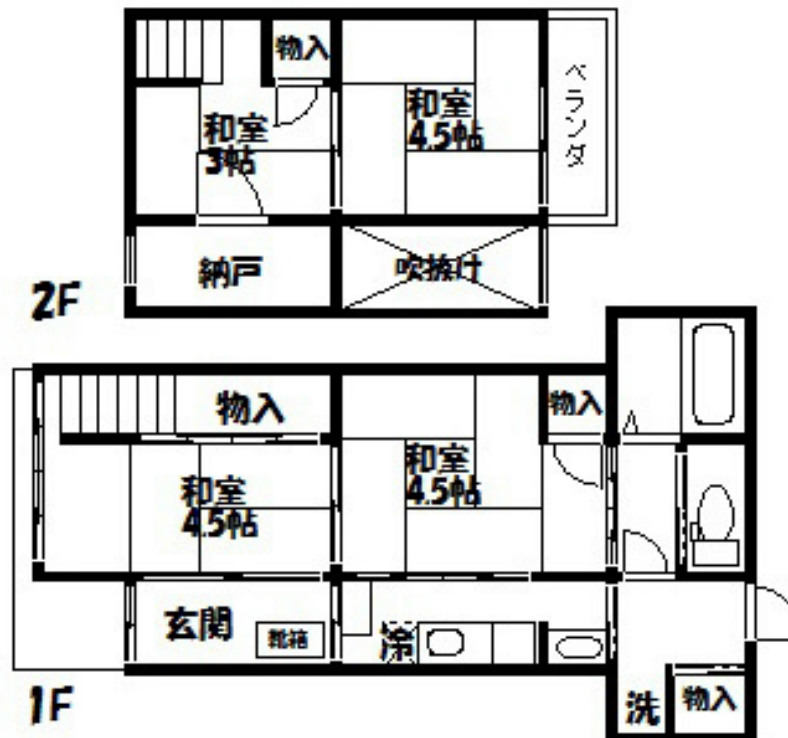


# FOR RENT

賃料	管理費等
90,000円	0円

## 古い町家をリノベーションしました。

町屋,土間,閑静な住宅街



間取り	4K		
敷金	1ヶ月	礼金	1ヶ月
敷引/償却金	-	保証金	-
物件種別	一戸建て		
建物名・部屋番号	壬生相合町貸家		
物件所在地	京都府京都市中京区壬生相合町 50-8		
交通	阪急京都線 大宮(京都)駅 徒歩7分 山陰本線 丹波口駅 徒歩8分		
間取詳細	和室(4.5畳) 和室(4.5畳) 和室(3畳) 和室(3畳) 納戸(2.5畳) K(3畳)		
構造・規模	木造 2階建 1-2階		
専有面積	60㎡	向き	東
築年月	1950年1月上旬	契約期間	2年
損害保険		入居時期	即時
駐車場			
設備	3点給湯,インターホン,バス・トイレ別,押入,温水洗浄便座,室外洗濯機置場,洗面台,脱衣所,物置,古		
その他費用	[一時金] 鍵交換代: 16200円		
入居諸条件	ペット不可 事務所不可 飲食店不可		
保証会社			
備考	【水道代 実費】【ガスコンロ設置可】		

図面と現況が異なる場合は現況が優先となります。

間取りの「S」はサービスルーム(納戸)です。

情報更新日2017年6月26日

No.000005418



京都府知事(4)第11502号

社団法人不動産保証協会、社団法人不動産保証協会 京都府本部

### 株式会社ハウスクエスト 四条大宮店

京都府京都市下京区黒門通四条下る下り松町151

TEL:075-813-0337

FAX:075-813-0338

E-mail: omiya@house-q.co.jp

URL: http://chintai.house-q.co.jp



携帯サイトから物件詳細を閲覧できます!

取引態様	手数料負担の割合	貸主	借主
仲介先物	手数料配分の割合	元付	客付