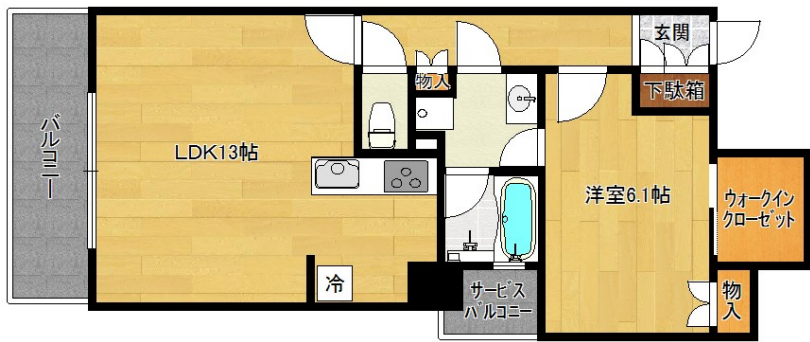


賃料	管理費等
148,000円	10,000円

新築未入居です！丸太町駅がもう目の前！洋室と

2F以上, 2面採光, オートロック, ディンプルキー, モニタ付オートロック, 角住戸, 閑静な住宅街, 防犯カメラ, メールボックス, 整備された歩道



間取り	1LDK		
敷金	8.1万円	礼金	38万円
敷引/償却金	-	保証金	-
物件種別	マンション(居住用)		
建物名・部屋番号	ザ・サンメゾン京都御所西 205号室		
物件所在地	京都府京都市上京区大門町 260		
交通	京都地下鉄烏丸線 丸太町(京都市営)駅 徒歩2分 京都地下鉄烏丸線 烏丸御池駅 徒歩10分		
間取詳細	洋室(6.1畳) LDK(13畳)		
構造・規模	鉄筋コンクリート 5階建 2階		
専有面積	50.35㎡	向き	北
築年月	2017年7月	契約期間	2年
損害保険		入居時期	即時
駐車場	駐輪場		
設備	2口コンロ, 3口以上コンロ, IHクッキングヒーター, TVインターホン, ウォークインクローゼット, エア		
その他費用			
入居諸条件	ペット不可 事務所不可 二人可		
保証会社			
備考			

図面と現況が異なる場合は現況が優先となります。 間取りの「S」はサービスルーム(納戸)です。

情報更新日2018年1月19日 No.0000007353

お問合せ先

↑

京都府知事(4)第11502号
社団法人不動産保証協会、社団法人不動産保証協会 京都府本部

株式会社ハウスクエスト 今出川店

京都府京都市上京区今出川通室町東入今出川町333第2高橋ビル2階
TEL:0120-45-3337 FAX:075-417-3339
E-mail: imadegawa@house-q.co.jp

携帯サイトから物件詳細を閲覧できます!

取引態様	手数料負担の割合	貸主	借主
仲介先物	手数料配分の割合	元付	客付