

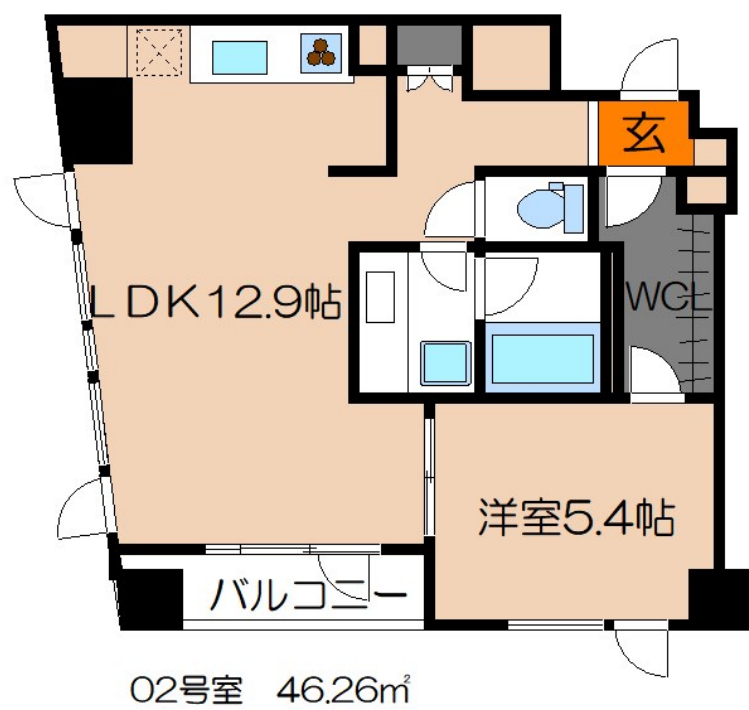
賃料	管理費等
115,000円	8,000円

2F以上 モニタ付オートロック ディンプルキー

【外観】



【間取り図】



間取り	1LDK		
敷金	1ヶ月	礼金	1ヶ月
敷引/償却金	-	保証金	-
物件種別	マンション(居住用)		
建物名・部屋番号	Filer鴨川邸(フィレルカモガワテイ) 301号室		
物件所在地	京都府京都市上京区寺町通荒神口上る東入宮垣町 96		
交通	京阪本線 神宮丸太町駅 徒歩7分 京阪本線 出町柳駅 徒歩15分		
間取詳細	洋室(5.5畳) LDK(12.6畳)		
構造・規模	鉄筋コンクリート 5階建 3階		
専有面積	44.3㎡	向き	西
築年月	2018年8月15日	契約期間	2年
損害保険		入居時期	2018年9月上旬
駐車場	有(敷地内) 25000円/月 5台以上可 駐輪場 バイク置き場		
設備	エレベーター 宅配BOX システムキッチン ガスコンロ設置済 3口以上コンロ バス・トイレ別		
その他費用	[一時金] 町費: 6000円		
入居諸条件	学生可 二人可 単身可		
保証会社	必須(オリコフォレントインシュア) 初回40%、月次1%		
備考			

図面と現況が異なる場合は現況が優先となります。

間取りの「S」はサービスルーム(納戸)です。

情報更新日2018年5月25日

No.0000010586



京都府知事(4)第11502号
社団法人不動産保証協会、社団法人不動産保証協会 京都府本部、東京法務局
株式会社ハウスクエスト 聖護院本店
京都府京都市左京区聖護院川原町37番4
TEL:0120-14-0337 FAX:075-771-0339
E-mail: info@house-q.co.jp
URL: http://chintai.house-q.co.jp



携帯サイトから物件詳細を閲覧できます!

取引態様	手数料負担の割合	貸主	借主
仲介先物	手数料配分の割合	元付	客付