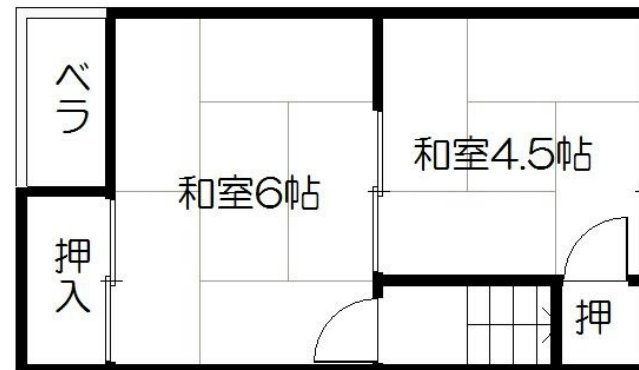


# FOR RENT

賃料	管理費等
65,000円	0円

## 駅まで5分！

2面採光,通風良好,当社管理物件,駅前,閑静な住宅街,メールボックス,市街地に近い,整備された歩道



図面と現況が異なる場合は現況が優先となります。

間取りの「S」はサービスルーム(納戸)です。

間取り	3DK		
敷金	1ヶ月	礼金	2ヶ月
敷引/償却金	-	保証金	-
物件種別	一戸建て		
建物名・部屋番号	山端大君町貸家		
物件所在地	京都府京都市左京区山端大君町 8-12		
交通	叡山電鉄本線 宝ヶ池駅 徒歩5分 叡山電鉄本線 修学院駅 徒歩10分		
間取詳細	DK(4.5畳) 和室(6畳) 和室(6畳) 和室(4.5畳)		
構造・規模	木造 2階建 1-2階		
専有面積	47.5㎡	向き	西
築年月	1977年8月	契約期間	定期借家契約 2年
損害保険		入居時期	即時
駐車場			
設備	2口コンロ,インターホン,ガスキッチン,ガス給湯,トイレ有,バス・トイレ別,バス有,押入,室内洗濯機		
その他費用			
入居諸条件	二人可		
保証会社			
備考			

情報更新日2018年2月24日

No.000002263

お問合せ先



京都府知事(4)第11502号  
社団法人不動産保証協会、社団法人不動産保証協会 京都府本部、東京法務局

**株式会社ハウスクエスト 聖護院本店**

京都府京都市左京区聖護院川原町37番4  
TEL:0120-14-0337 FAX:075-771-0339  
E-mail: info@house-q.co.jp  
URL: http://chintai.house-q.co.jp



携帯サイトから物件詳細を閲覧できます！

取引態様	手数料負担の割合	貸主	借主
仲介先物	手数料配分の割合	元付	客付